



İŞ SAĞLIĞI VE GÜVENLİĞİ  
GENEL MÜDÜRLÜĞÜ

## KAMU KURUMLARINDA YENİ TİP KORONAVİRÜS İLE MÜCADELEDE DİKKAT EDİLECEK HUSUSLAR



Servis araçlarının taşıma kapasitesini sosyal mesafe kurallarını gözeterек belirleyin. Araçların özellikle temas edilen yüzeyleri başta olmak üzere temizlik ve dezenfeksiyonunun sık aralıklarla yapılmasını kontrol edin. Servis araçlarında el antiseptiği ve tek kullanımlık maske bulundurun.



İşyerine girişlerde tüm çalışanların temassız ateş ölçer ile vücut sıcaklıklarının kontrol edilmesini sağlayın. Zorunlu olmadıkça ziyaretçilerin girişini engelleyin, zorunlu hallerde ziyaretçiler için de çalışanlara yönelik tedbirleri uygulayın.



Giriş ve çıkışlarda temas yolu ile geçiş kontrol sistemi bulunan işyerlerinde bulaşma riskine karşı temassız sistemler kullanılmasını sağlayın. Bu sistemler kullanılmıyorsa geçici süreyle geçiş sistemlerinin kullanılması durdurun. Giriş çıkışların yapıldığı alana alkol bazlı el antiseptiği yerleştirin. Bu alanlarda sosyal mesafeyi sağlamaya yardımcı olacak şekilde geçiş işletmeleri yapın ve olası yığılmaları önlemek için servis hareket saatlerini yeniden düzenleyin.



Kişisel hijyene dikkat edin, çalışanların işe başlamadan önce ve çalışma süresince sık aralıklarla en az 20 saniye boyunca ellerini su ve sabunla yıkamasını sağlayın. Ellerin yüz bölgesine temas etmemesi için uyarılarda bulunun. Çalışma alanları ile diğer ortak kullanım alanlarında uygun yerlerde alkol bazlı el antiseptiği bulundurun.





## KAMU KURUMLARINDA YENİ TİP KORONAVİRÜS İLE MÜCADELEDE DİKKAT EDİLECEK HUSUSLAR



Çalışanlara Yeni Tip Koronavirüs'ün belirtileri, yayılma yolları ve alınacak önlemlerle ilgili bilgilendirme yapın. Bina girişlerinde, asansörlerde ve katlarda bulunan bilgilendirme panolarında Yeni Tip Koronavirüs salgınından korunma yöntemlerine ilişkin güncel bilgileri paylaşın.

Yeni Tip Koronavirüs salgınına dikkate alarak mevcut acil durum planlarını ve risk değerlendirmelerini güncelleyin.



Ofisler, toplantı odaları, tuvaletler, asansör, merdiven trabzanları, kapı kolları ve elle sık temas edilen yüzeylerin Yeni Tip Koronavirüs'e karşı düzenli olarak sık sık temizlenmesini ve dezenfekte edilmesini sağlayın.



Çalışma ortamındaki ekranlı araçlar ile bilgisayar klavyeleri, fare ve telefon gibi ekipmanın sık aralıklarla dezenfekte edilmesini sağlayın. Farklı kullanıcılar tarafından kullanılan ekipmanın her kullanım öncesi dezenfekte edildiğinden emin olun.



## KAMU KURUMLARINDA YENİ TİP KORONAVİRÜS İLE MÜCADELEDE DİKKAT EDİLECEK HUSUSLAR



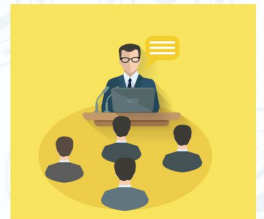
Çalışma ortamlarına, yeterli sayıda elle temas edilmesine gerek duyulmayan çöp kutuları yerleştirin.

Kapalı alanları sık sık doğal yollarla havalandırın. Havalandırma sistemlerini tamamen dış ortam havası ile çalışır hale getirin. İç ortam havası ile çalışan tüm klima cihazlarını devre dışı bırakın. Tavan vantilatörü, pervanesi veya salınımlı vantilatör gibi ekipmanları çalıştırmayın.



Asansör kabinini kullanacak kişi sayısını sosyal mesafe korunacak şekilde sınırlandırın. Kabinde bulunan kişilerin birbirlerine ters yönde sırt sırta durmalarını ve kat tuşlarına elleri ile temas etmemelerini, tek kullanımlık mendil veya dirseklerini kullanmalarını ikaz eden görseller yerleştirin.

Toplantı, görüşme ve eğitimleri çevrimiçi veya telekonferans görüşmesi yoluyla yapın. Söz konusu yöntemlerin uygulanmadığı durumlarda sosyal mesafe kuralına dikkat edin.



## KAMU KURUMLARINDA YENİ TİP KORONAVİRÜS İLE MÜCADELEDE DİKKAT EDİLECEK HUSUSLAR



Sosyal mesafenin sağlanamadığı ofis ortamlarında çalışanlar için yeniden düzenleme yapın.

Yürüttüğünüz iş ve işlemleri etkileşimi asgari seviyede tutacak şekilde veya tamamen elektronik sistem üzerinden yapılmasını sağlayın.



Tüm çalışanlara standartlara uygun ve yeterli sayıda tıbbi maske sağlayın. Kesinlikle ortak kullanılmayacak olan tek kullanımlık maskeyi; kirlenmesi, nemlenmesi veya yırtılması halinde yenisiyle değiştirin. Maskenin el hijyenine dikkat ederek takılmasını temin edin. Maskeleri, ön yüzeyine temas etmeden lastiklerinden tutarak çıkarın ve önceden belirlenen dış ortamdan izole bir atık kutusuna atın. Uygun yerlere maskelerin uygun şekilde kullanılmasına ilişkin görseller yerleştirin.





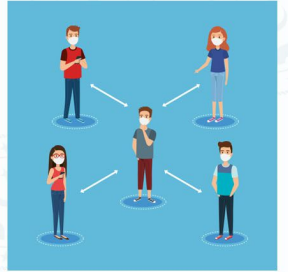
## KAMU KURUMLARINDA YENİ TİP KORONAVİRÜS İLE MÜCADELEDE DİKKAT EDİLECEK HUSUSLAR



Yemekhanelerde daha az sayıda kişinin bir arada bulunmasını sağlayacak şekilde yemek saatlerini ve masa düzenini ayarlayın. Yemekhane girişlerinde de uygun zemin işaretlemeleri yardımıyla sosyal mesafenin korunmasını sağlayın. Mümkünse tek kullanımlık ürünlerle kumanya verilmesini ve ortak kullanım alanındaki su sebilleri ve çay makinalarını kullanılmamasını sağlayın. Çalışanlara tek kullanımlık kapalı şişelerde içecek temin edin. Tüm yemekhane çalışanlarının, servis ekibinin ve kat görevlilerinin çalışırken maske ve eldiven kullandığından emin olun.



Çay/kahve içilen dinlenme alanlarında sosyal mesafeyi gözeterek fazla sayıda kişinin bir arada olmasını önleyin. Kamu kurumu bünyesinde hizmet vermekte olan kafe, kantin, sosyal tesis ve spor merkezlerinde sosyal mesafe, hijyen ve maske kuralına uyulmasını sağlayın.



Tuvalet ve lavabolar için yeterli miktarda ortam ve kişisel hijyen malzemesinin bulundurulmasını, bu alanların kullanılmasından önce ve sonra kişisel hijyen kurallarının özen gösterilmesini ve buraların sıklıkla dezenfekte edilmesini sağlayın. Tuvalet ve lavabolarda kullanılmak üzere; sensörlü havlu dispenseri ve içten çekmeli tuvalet kağıdı aparatları yerleştirin.





## KAMU KURUMLARINDA YENİ TİP KORONAVİRÜS İLE MÜCADELEDE DİKKAT EDİLECEK HUSUSLAR



Temizlik ve atıkların boşaltılmasından sorumlu personelleri kişisel ve çevresel hijyene önem vermeleri konusunda bilgilendirin. Bu personellerin çalışırken maske ile birlikte mutlaka eldiven kullanmasını ve kullanılan eldivenleri uygun şekilde çıkarıp uzaklaştırılmasını sağlayın.

Ateş, öksürük, nefes darlığı gibi Covid-19 semptomları bulunan çalışana maske takılmasını sağlayarak derhal işyeri sağlık personeline bilgi verin, işyeri sağlık personelinin bulunmadığı durumlarda diğer çalışanlardan izole edin, ALO 184'ü arayın, sağlık yetkililerinin yönlendirmelerine uyun.



Kamu Kurum ve Kuruluşları yukarıda ifade edilen asgari düzenlemelerin yanında kendi iş ve işlemleri özelinde ilave uygulamalar gerektiren durumları gözden geçirmelidir.

